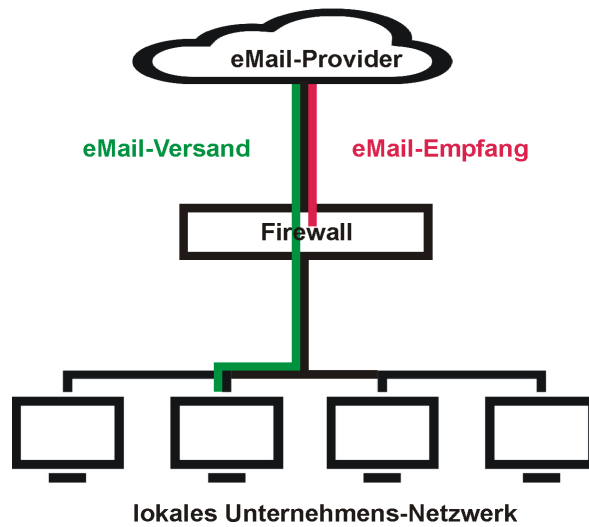
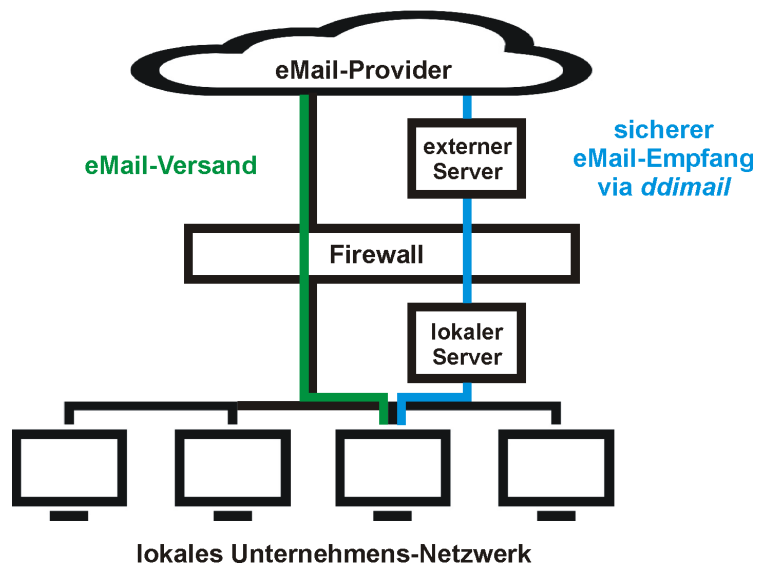


## sicherer eMail-Versand mit ddimail - Konzeptskizze - Thomas Haarmeyer - 03.05.2022



Der eMail-Versand (grün) erfolgt wie gewohnt vom Anwender im Unternehmens-Netzwerk durch die Firewall zum eMail-Provider, der Empfang (rot) wird allerdings durch die Firewall geblockt.

Stattdessen erfolgt der Empfang über einen sicheren Kommunikationskanal:

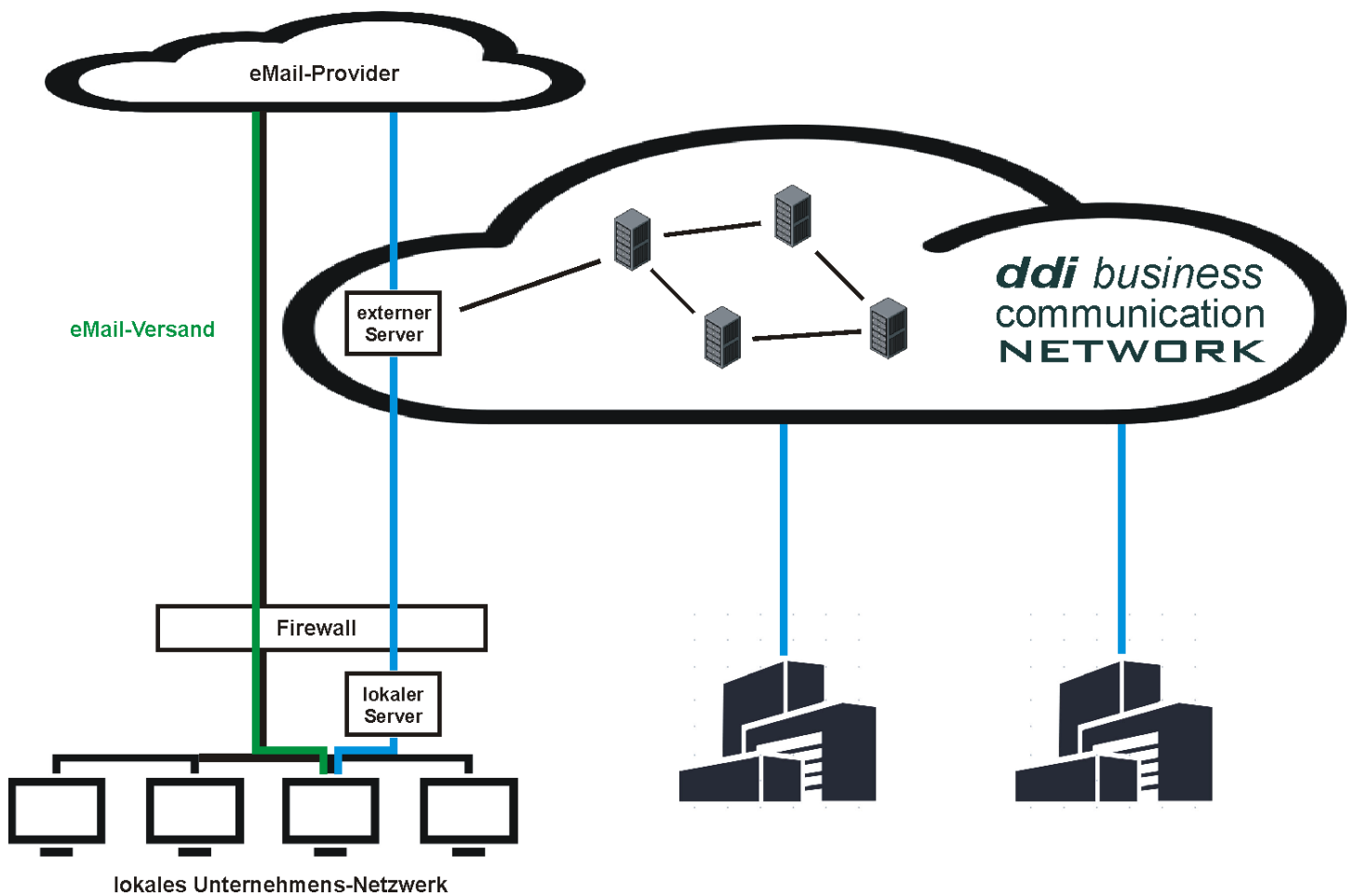


1. Der "externe Server" ist ein vom lokalen Netzwerk getrennter Computer, idealerweise ein Cloud-Server, von dem aus die Postfächer beim eMail-Provider abgerufen werden. Dort werden sie in einer Datenbank verwaltet und sowohl die Nachrichten, als auch ggf. die Anhänge als Dateien gespeichert und dabei auf Viren und andere Gefahren untersucht. Außerdem werden ggf. enthaltene externe Links entfernt.

2. Nach Freigabe durch den verantwortlichen Systemadministrator werden die Nachrichten vom "externen Server" an den "lokalen Server" übertragen, entweder direkt per AS2 oder durch Download per HTTPS.

3. Auf dem "lokalen Server" werden die Nachrichten zur Verteilung im Netzwerk an einen internen eMail-Server übergeben, aus dem sie mit den bestehenden eMail-Clients der Nutzer (Thunderbird, Outlook u.s.w.) abgerufen werden können.

Eine Anbindung des externen Servers an einen oder mehrere ddimail-Kommunikations-Server verbindet das Unternehmen mit dem "**ddi business communication network**".



Das "**ddi business communication network**" ist ein Netzwerk von Servern zur Übertragung von Daten und Nachrichten zwischen Unternehmen unter Verwendung speziell für den sicheren Geschäftdatenaustausch entwickelter Verfahren und Standards. Die Nutzung insbesondere des modernen AS2-Protokolls unterscheidet ddimail von den meisten Datenübertragungssystemen, da AS2 den Beweis der Revisionsicherheit per Definition erfüllt.

Neben allen Anwendern von **ddimail** können über direkte AS2-Anbindungen insb. auch größere Unternehmen und Handelsketten erreicht werden, die den Einsatz von AS2 auch von Ihren Geschäftspartnern fordern.

#### **Fazit:**

ddimail verbindet zwei bisher vollständig getrennte Welten der elektronischen Kommunikation: Die klassische eMail wird durch die Auslagerung auf einen externen Server bei gleichzeitiger Schließung der Ports in der lokalen Firewall sehr sicher und durch die Anbindung an ddimail eröffnet sich die Möglichkeit des Datenaustausch mit aktuellsten Technologien und Standards.

Der insb. bei großen Unternehmen etablierte sichere Geschäftdatenaustausch mit speziell dafür entwickelten Lösungen wird mit ddimail zu einem für alle Unternehmen einfach und preiswert nutzbaren, universellen Kommunikationssystem, das alle gängigen Übertragungswege und -methoden in einer Lösung integriert.